

Havna renseanlegg		Verksted/lager	
Per Kåre Brenne		Olav Wanderås Ivar Veimo	
Vann	Avløp	Park	Fagarbeidere
Trond Aksnes Jan Rønning	Rolf M. Dybdahl Lasse Svarva	Kjell Bævre	Ole Kristian Fjeseth Per Johan Gilstad Trond Rune Indahl John Erik Kvam Sigurd Olav Skei Odd Rune Sælleg Arnstein Søberg
----- To ubesatte stillinger			



Grunnlaget for BUM

- Bestiller definerer tjenestekrav og utfører kontroll.
- Utfører produserer tjenestene.
- Mottaker som er innbyggerne i kommunen mottar tjenestene.
- Utfører enheten skal utføre de oppgaver som bestiller enhetene ønsker utført i henhold til modellen. Dette vil være både anleggsoppgaver og drifts og vedlikeholdsoppgaver.

Utfører oppgaver:

- Utførelse av veganlegg, VA-anlegg og kombinerte VVA-anlegg.
- Utførelse av mindre parkanlegg
- Kirkegårdsgraving
- Verkstedtjenester for kommunale enheter og andre kunder
- Lagerdrift
- Vegvedlikehold (Brøyting/strøing, høvling/grusing/salting, oppmerking, skilting etc.)
- Drift og vedlikehold av parker/grøntområder
- Drift og vedlikehold av ledningsnett
- Drift og vedlikehold av pumpestasjoner og renseanlegg
- Håndverkstjenester



Utførerens rammebetingelser:

- Bestilleren har forventninger om at utfører skal levere tjenester til konkurransedyktige priser. Det er også forventninger om at utfører har ledig kapasitet når bestiller finner det hensiktsmessig. Samtidig har eieren (kommunens administrative og politiske ledelse) forventninger om at utførerenshet skal drives på en kostnadseffektiv måte slik at det økonomiske er tilfredsstillende.

Dette medfører at:

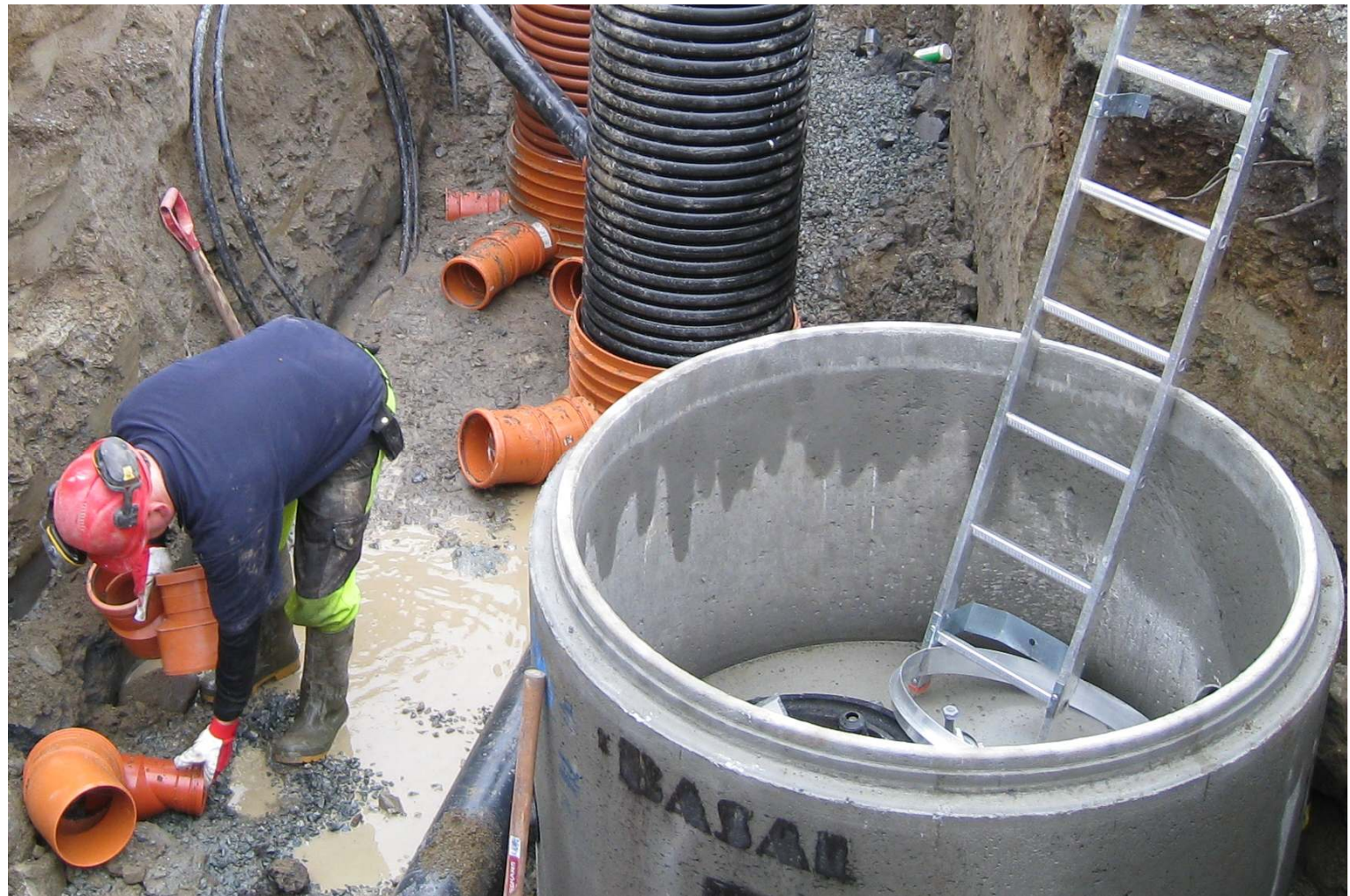
- Utfører må selv kunne avgjøre hvilke oppdrag han ønsker å ta på seg.
- Utfører må ut fra egen vurdering utvide sitt marked.
- Det økonomiske kravet til utfører må settes til netto resultat hvor alle kostnader er innkalkulert. Det innebærer at utfører må fastsette de priser man finner nødvendig ut fra sitt eget kostnadsbilde og ut fra markedssituasjon.
- Utfører må ut fra egen vurdering tilpasse sine ressurser ut fra sitt behov.
- Beslutninger som omfatter utførers økonomiske forhold må være forankret hos utfører.

Anskaffelse av ressurser:

- Ressurser består av i alt tre hovedelementer; mannskaper, maskiner og lokaler. Utførerensheten må til enhver tid ha myndighet til å tilpasse ressursbehovet til de oppgaver som skal løses.
- Disse frihetsgradene innebærer endringer i forhold til dagens situasjon.
- Politisk forståelse/forpliktelse for modellen og riktige rammevilkår for utførerensheten er en forutsetning for en vellykka innføring.



Anleggsarbeid





Park – juletre 2007





Verksted





Registrering av kummer

